

CONDITIONS D'ACCÈS

- Être titulaire du baccalauréat ou d'un diplôme équivalent (bac S fortement recommandé). Priorité aux bacheliers de l'académie de Rennes.
- Accès sélectif sur Parcoursup pour le parcours Défi - Section internationale en Sciences de la vie.

MODALITÉS D'ADMISSION EN PREMIÈRE ANNÉE

- Étape 1 - du 22 janvier au 13 mars :
Dépôt des vœux en ligne sur la plate-forme Parcoursup
- Étape 2 - du 5 au 23 juillet :
Inscription administrative obligatoire auprès de l'Université de Rennes 1 - <http://iaprimoweb.univ-rennes1.fr> (Réouverture du serveur le 26 août)

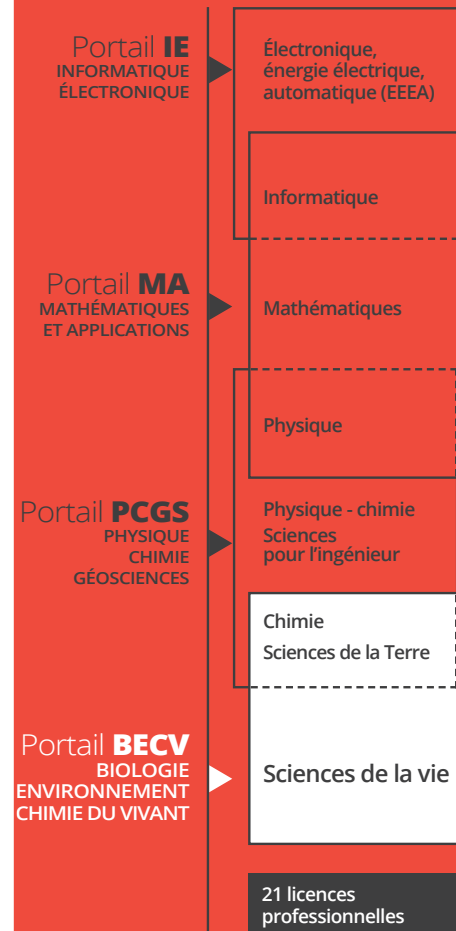
CONTACTS INSCRIPTION

- Scolarité Sciences et Philosophie :
sciences-scol@listes.univ-rennes1.fr - 02 23 23 63 27
- Responsable du portail BECV :
Laurence Kern-Cordon
laurence.kern-cordon@univ-rennes1.fr
- Secrétariat du portail BECV : 02 23 23 62 16
secretariat-BECV@univ-rennes1.fr

ACCOMPAGNEMENT

Des interrogations sur votre orientation ? Des doutes sur le choix de votre formation ? Besoin d'aide pour trouver un stage ou vous accompagner vers l'emploi ? Si ces questions trottent dans votre tête, le SOIE est là pour vous !

LICENCE PORTAILS SCIENCES



PORTAIL BECV BIOLOGIE ENVIRONNEMENT CHIMIE DU VIVANT

Le **portail BECV** permet d'aborder les sciences du vivant – de la molécule à l'organisme, des plantes et des animaux à l'environnement.

CE PORTAIL EST-IL FAIT POUR MOI ?

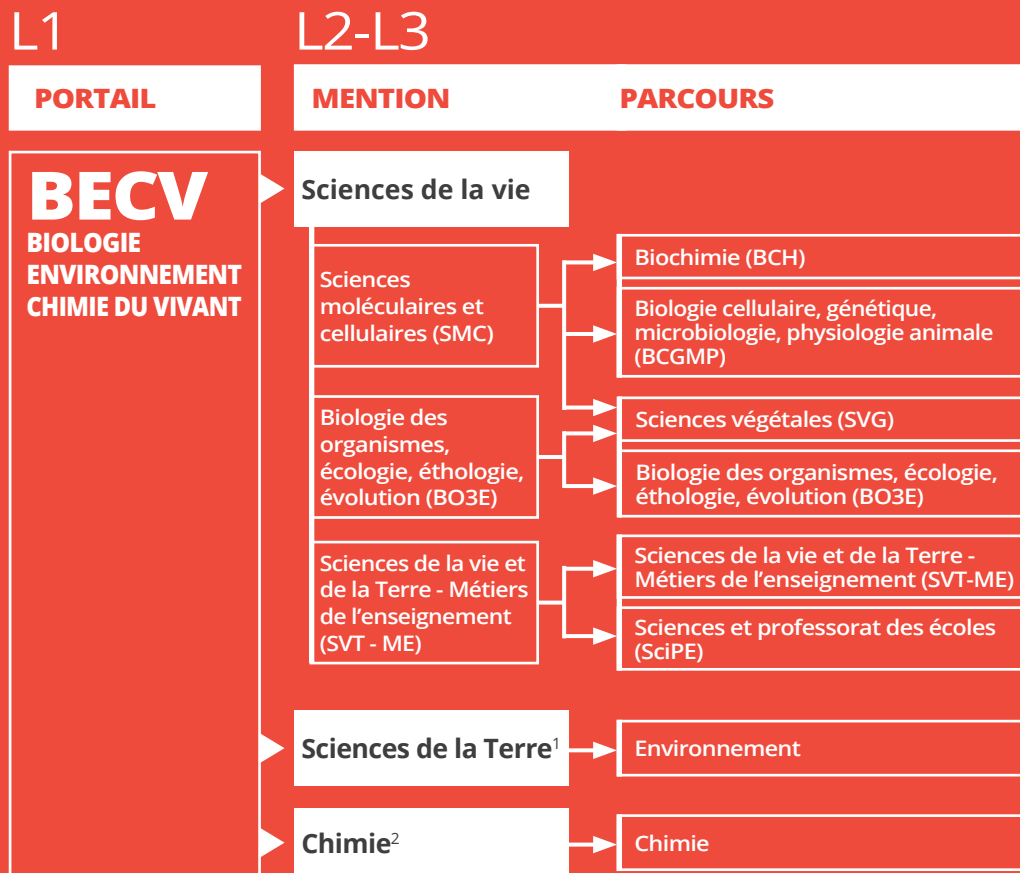
La biologie vous attire ? Vous êtes curieux ? Vous aimez l'approche expérimentale ? Le raisonnement scientifique vous inspire ? Ce portail est fait pour vous !

- Le **baccalauréat scientifique (S)** est fortement recommandé.

<https://formations.univ-rennes1.fr>
<https://sve.univ-rennes1.fr>

BECV

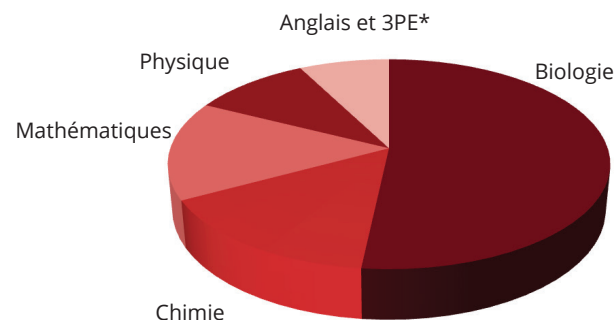
3 mentions de licence accessibles par ce portail à l'Université de Rennes 1



PARCOURS DÉFI : SECTION INTERNATIONALE EN SCIENCES DE LA VIE

1 - L'accès à la licence de Sciences de la Terre, parcours Géosciences, se fait en L2 à partir du portail PCGS (Physique, chimie, géosciences).
2 - L'accès à la licence de Chimie est également possible en L2 à partir du portail PCGS (Physique, chimie, géosciences).

RÉPARTITION DES DISCIPLINES EN L1



* 3PE : Projet personnel et professionnel de l'étudiant.e

Type de cours :

- CM - cours magistraux en amphitheâtre : 37%
- TP - travaux pratiques et projet : 18%
- TD - travaux dirigés en classe : 45%

20 à 28 heures de cours par semaine.

À NOTER :

La licence est un diplôme de formation générale et à ce titre elle prépare très majoritairement à une poursuite d'études.

POURSUITE D'ÉTUDES

Licence professionnelle (après la L2)

Nombreuses formations accessibles dans les domaines de la biologie-santé et de l'environnement.

Mentions de master (après la L3)

- Biodiversité, écologie et évolution
- Bio-géosciences
- Bio-informatique
- Biologie, agrosociétés
- Biologie moléculaire et cellulaire
- Biologie-santé
- Ethologie
- Management et administration des entreprises (Biologie-gestion)
- Métiers de l'enseignement, de l'éducation et de la formation
- Microbiologie
- Nutrition et sciences des aliments
- Sciences de l'eau

FOCUS

PARCOURS DÉFI

SECTION INTERNATIONALE EN SCIENCES DE LA VIE

Dans ce parcours en accès sélectif sur Parcoursup (38 places), les étudiant.e.s ont 20 % d'enseignements disciplinaires fondamentaux enseignés et évalués en anglais. Ils.elles sont incité.e.s à la mobilité pour leur L3, pour un stage, un semestre ou l'année entière.

PRÉPA CONCOURS B BIO/ENV

Dans les parcours L3 BCGMP ou L3 BO3E, des étudiant.e.s sélectionné.e.s sur dossier (24 places) suivent des UE spécifiques de mathématiques/physique, de chimie et de préparation aux entretiens pour préparer les concours B.

ALTER PACES

L'accès direct (sélection sur dossier et entretien) à la seconde année des études pharmaceutiques, d'odontologie et de maïeutique à l'université de Rennes 1 est possible pour les étudiant.e.s qui suivent les parcours SMC, BCH ou BCGMP.

PERSPECTIVES D'EMPLOI

Secteurs d'activité (selon les parcours) :

Santé, environnement, agronomie, agroalimentaire, cosmétique, biotechnologies, enseignement, recherche...

EFFECTIF ATTENDU en première année

600

Taux de passage de L1 en L2 : 61%
(calculé sur les étudiant.e.s présent.e.s aux examens)